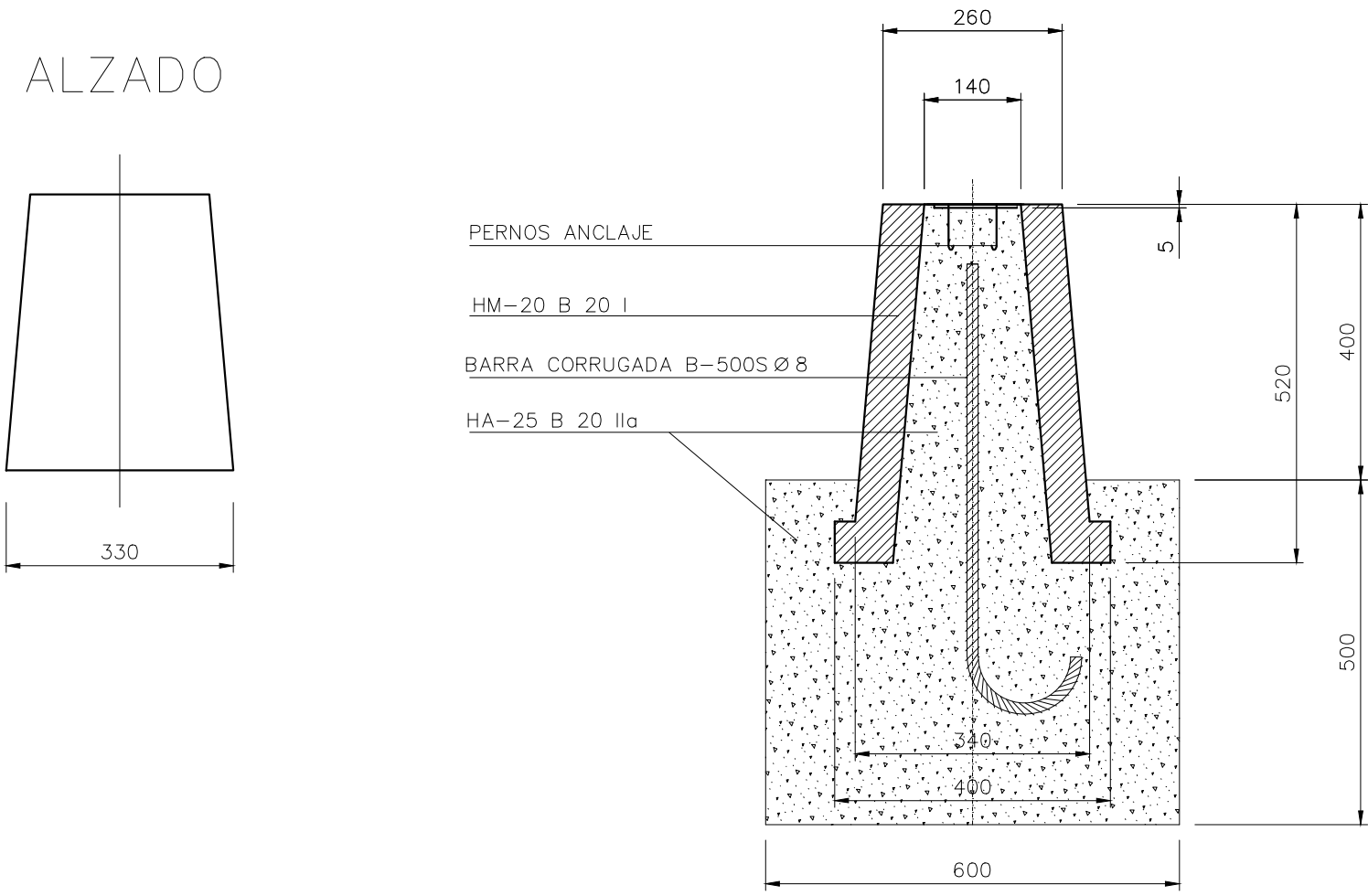
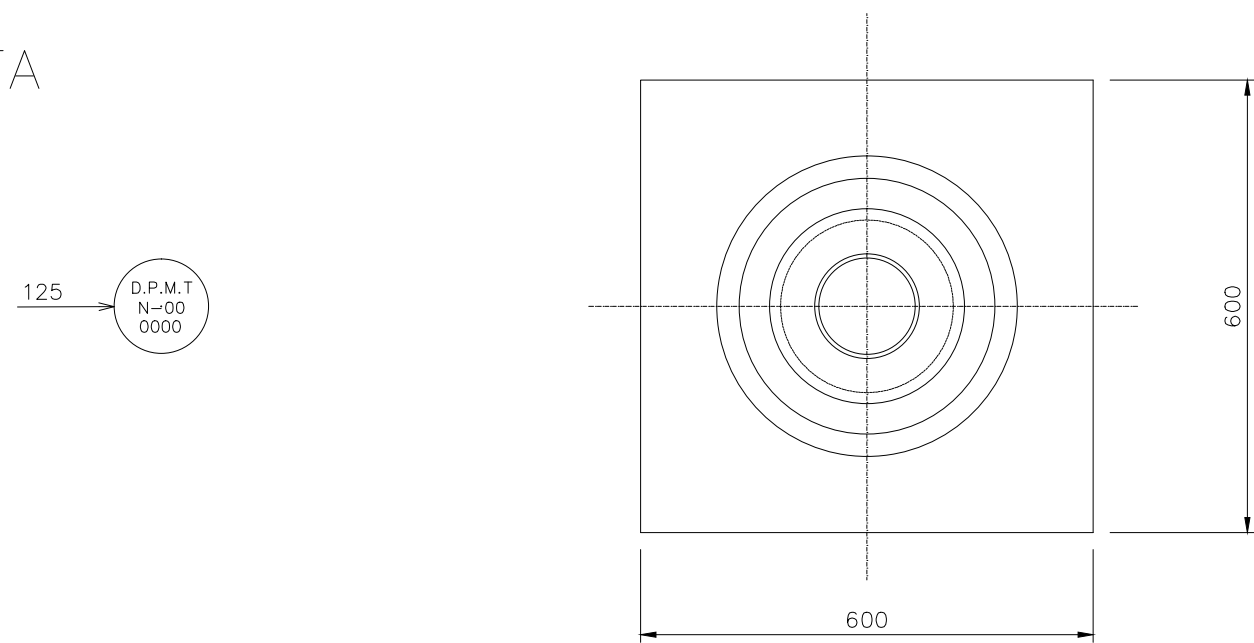


HITO DE HORMIGÓN TIPO I

ALZADO

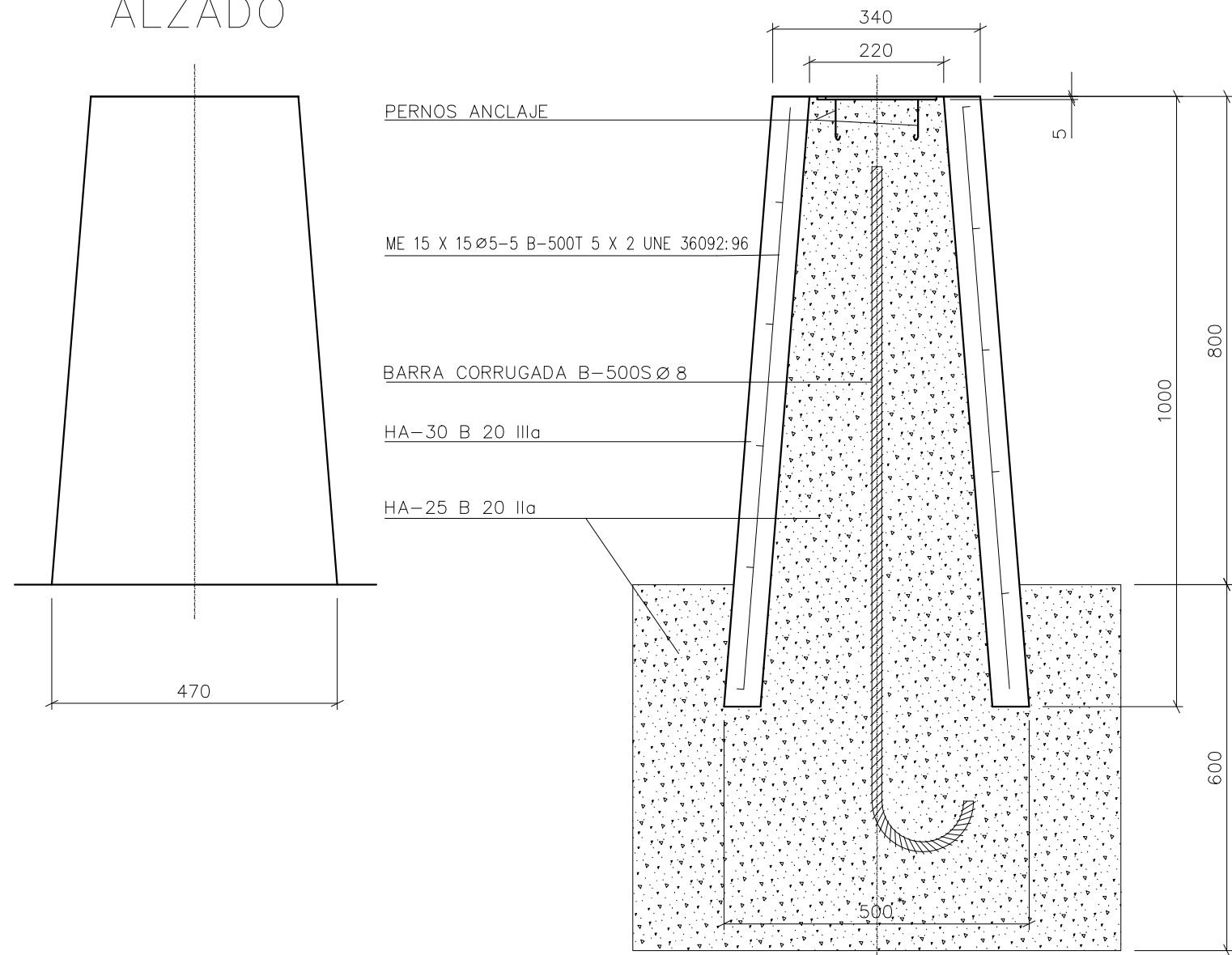


PLANTA

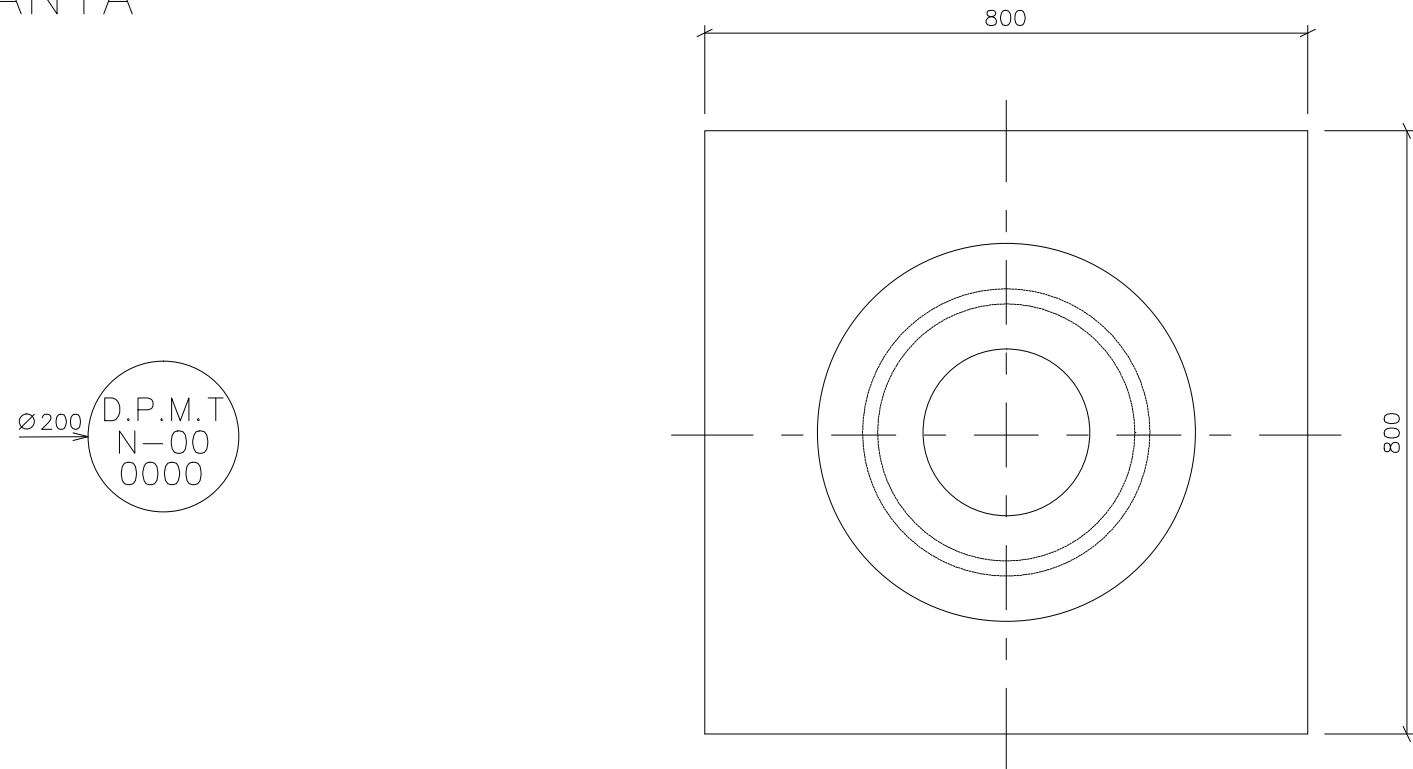


HITO DE HORMIGÓN TIPO II

ALZADO

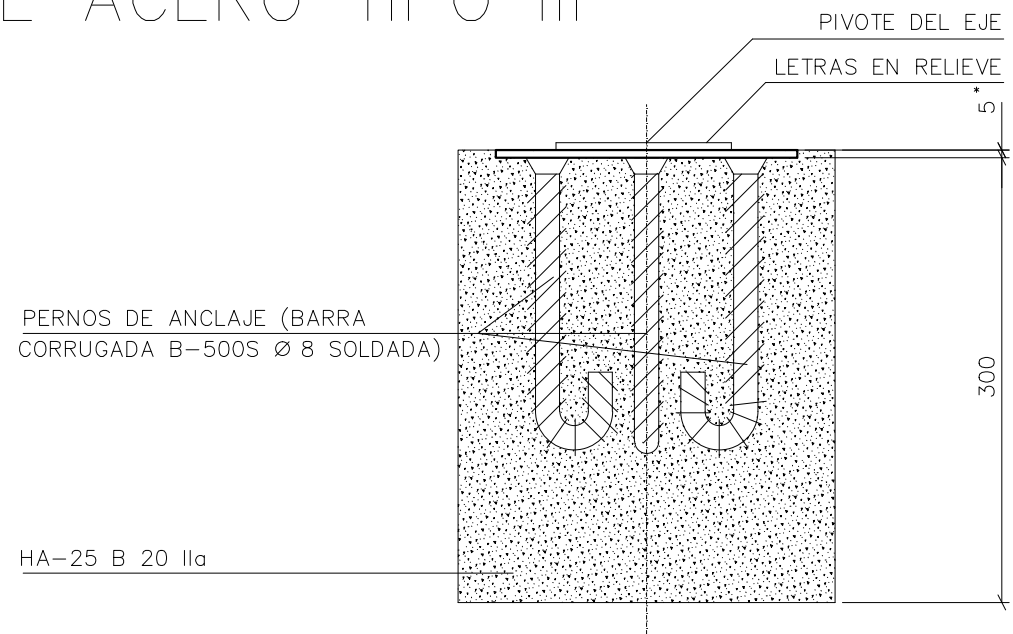


PLANTA

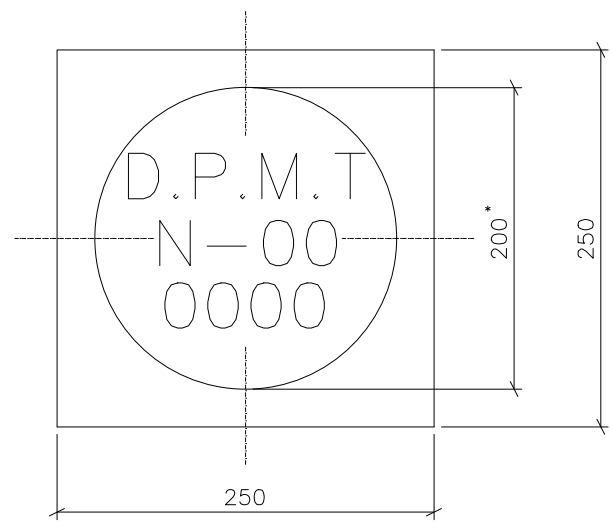


HITO DE PLACA DE ACERO TIPO III

ALZADO

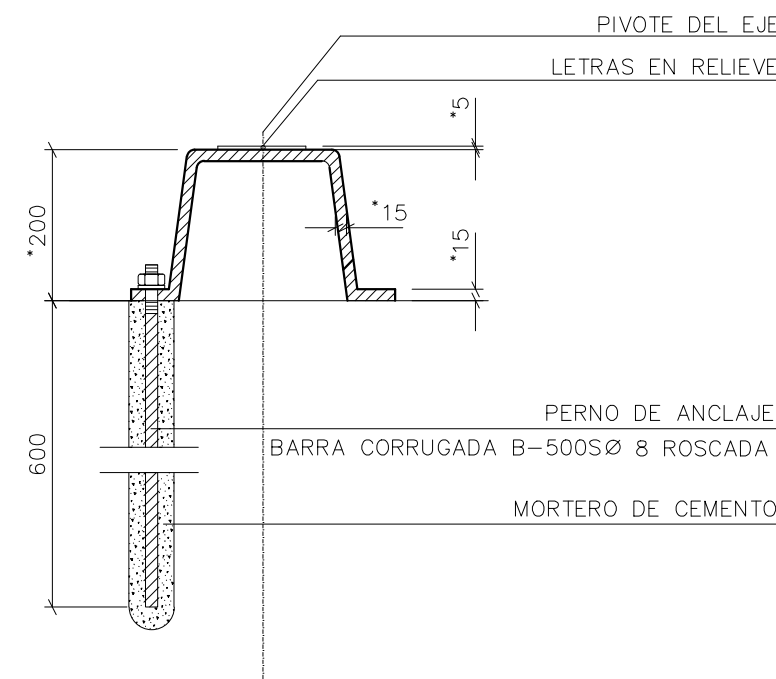


PLANTA

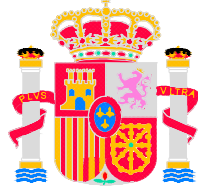
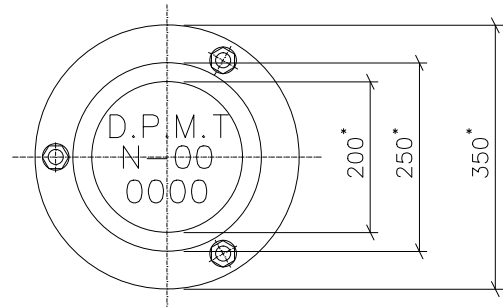


HITO DE ACERO TIPO IV

ALZADO



PLANTA



MINISTERIO  
PARA LA TRANSICIÓN ECOLÓGICA  
Y EL RETO DEMOGRÁFICO

DIRECCIÓN GENERAL DE LA COSTA Y EL MAR

Demarcación de Costas en Valencia

EXPEDIENTE DE RECTIFICACIÓN DEL DESLINDE DEL DOMINIO PÚBLICO MARÍTIMO-TERRESTRE EN EL TRAMO DE COSTA COMPRENDIDO ENTRE LA MARGEN DERECHA DE LA DESEMBOCADURA DEL RÍO XERACO Y LA ZONA URBANA DE LA PLAYA DE GANDÍA, EN LA PLAYA DE L'AHUIR, TT.MM. DE XERACO Y GANDÍA (VALENCIA).

PROYECTO DE DESLINDE

PLANO Nº	HOJA Nº	PLANO:	REFERENCIA SERVICIO:	EXPEDIENTE DUNA:
3	U	HITOS DE AMOJONAMIENTO	DL-38-V	DES01/99/46/0085-DES04/01

El Jefe de Servicio de Proyectos y Obras	Fecha: Noviembre de 2025	El Jefe de Demarcación de Costas
Firma: Eugenio Jiménez Ferrer		Firma: Javier Estevan Sanchis

TIPO	VÉRTICES	TOTAL
TIPO I	M-1 a M-34	39
TIPO II	-----	0
TIPO III	-----	0
TIPO IV	-----	0

- a) las cotas están expresadas en milímetros.  
b) las acotaciones señaladas con \* son vinculantes. El resto son orientativas.  
c) la escala de placa tipo III en 1/5.